

今年も冬支度の時を迎え…

2日(金)には校内音楽会、16日(金)には参観日・PTA講演会と大勢の方にご来校いただき、いろいろな面で子ども達の様子を見ていただく事ができました。校内音楽会に関しては、裏面に写真パネルの縮刷を載せましたので、詳しくは割愛しますが、参観していただいた多くの方から、子ども達におほめの言葉をいただき、子ども達にとって達成感のもてた日になったと感じています。フルサイズのパネルは、校内に掲示してありますので、12月13・14・17・18日に予定されています保護者懇談会の折にでも、ぜひご覧いただければと思います。

その間にもいろいろな行事があり、各学年忙しい日々を過ごしておりますが、この学校だよりと同時に地域の皆様へお願いのプリントを全戸配付で出させていただきました。保護者の皆様も地域配付のプリントがお手元に届いたところでご覧いただければと思いますが、泉小CSからの「泉小CS学校支援ボランティア大募集のお願い」です。

今でも多くの地域の方々に支えられている本校ですが、さらに学校支援ボランティアさんの人数を増やしていきたいと願っております。そんなお願いのプリントです。ぜひ、今支援をいただいている内容に眼を通していただき、「これならできそうだ」「これならやってみてもいいな」というものがありましたら、子ども達の健全な育成のためにボランティア活動にお申し込みいただければと思います。一応、1月末まで一度区切りたいと考えますが、よろしくお祈りします。

またプリントには載っていない内容でも、「こんなことで協力できそうだ」という方も大歓迎です。お申し出をお待ちしております。

下の12月の主な行事予定に「天皇誕生日」を載せてみました。というのも、来年4月30日のご退位でこの日が休日なのも本年限りとなったからです。こんな話題を書かせていただいたのも、教頭は、ぼちぼちと平成31年(2019年)度の年間計画作りに取りかかっております。

新聞報道等を受けると、退位・即位に合わせて4～5月の連休が10連休になるとか、県教委の方針として夏休みの長期化を目指すとかが話題になっております。(ちなみに本校の本年度夏休みが28日と、佐久地方では長い夏休みとお伝えしていましたが、県全体の平均は27.6日で、県全体の中では平均的な日数でした)

今までにも何度かお伝えしているように、新学習指導要領によって外国語活動・外国語科で、3～6年まで35時間授業時間が増加(来年度までは15時間増で可)されてきます。

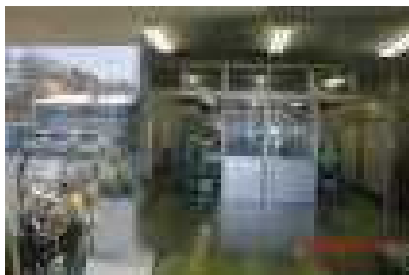
「登校日数は減らしながら、授業時数は確保する。」「泉小CSの推進の中で、地域とつながる行事は最大限確保していく。」等いろいろな課題にどう折り合いをつけていくか、先生方と知恵を出し合い、組んでいきたいと思っております。

文責：教頭(高橋 章)

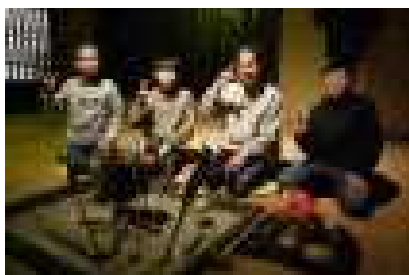
12月の主な行事予定

3日(月)	安全点検日	19日(水)	学期末清掃(～27)
〃	支部児童会③	23日(日)	天皇誕生日
4日(火)	児童会委員会⑩	24日(月)	振替休日
5日(水)	集金日⑨	27日(木)	2学期終業式
11日(火)	校内図工展(～21)	〃	集団下校
13日(木)	保護者懇談会(～18)	28日(金)	冬休み(～1/7)
		31日(月)	大晦日

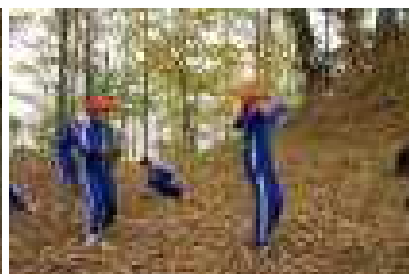
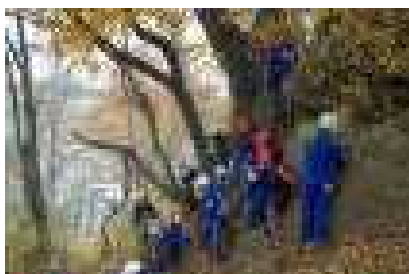
10～11月の泉小報告



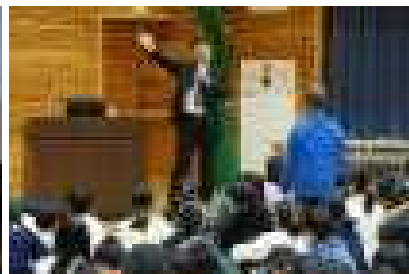
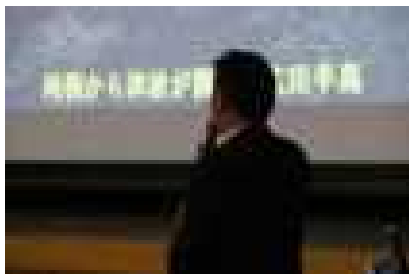
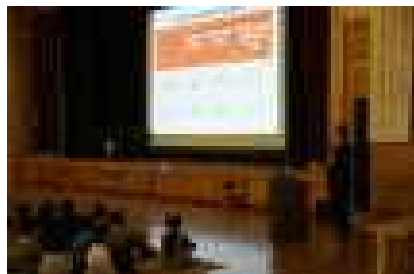
5日（月）に2年は、私たちの給食を作っている学校給食南部センターを見学しました



6日（火）に6年は、森將軍塚古墳・県立歴史館・松代象山塚の社会科見学をしました



8日（木）に1年は、前山城跡へ「秋さがし」の散策に出かけました



16日（金）には、授業参観の後、保護者と3～6年が参加し、PTA講演会が行われました
本年度は、市危機管理課課長の清水淳一様より「東日本大震災をふまえた地域防災」と題して、津波被害を受けた東北の貴重な写真と共に、自分たちの地域でも知っておく事、普段から備えておく事などを教えていただきました

学校からのお願い

本校はまだですが、近隣の学校からインフルエンザの罹患者が出たとの話が伝わってくる時季となりました。昨年度本校でも4クラスに学級閉鎖の措置を行いました。インフルエンザは、他の感染症と違い、出席停止の解除に医師の診断は必要なく、「発症の翌日から5日が経過し、かつ熱が下がってから2日が経過」すれば、保護者の判断で登校が再開できます。

わかりにくい面もあるかと思しますので、インフルエンザとの診断が出た場合は、必ず学校までご連絡いただきますようお願いいたします。担任、あるいは養護教諭と出席停止の解除の日になどご確認ください。

まずは罹患しないよう、うがい・手洗い、マスクの着用、不要不急の外出をしない等基本的な対策をお願いします。